



I Sassi e il Parco delle
Chiese Rupestri di Matera
Inseriti nella Lista del Patrimonio Mondiale dal 2016

DOMENICA SENZA AUTO CAMMINIAMO LA CITTA'

27 MARZO 2022 DALLE 9:00 ALLE 13:00

LA STRADA E' DI TUTTI



Dati sulla incidentalità urbana la Strage quotidiana in Italia

Siamo tra i pochi Paesi europei in cui l'incidentalità urbana continua a crescere:

ITALIA	28,9	morti per mln di abitanti
GERMANIA	15,7	morti per mln di abitanti
GRAN BRETAGNA	10,9	morti per mln di abitanti
NORVEGIA	5,5	morti per mln di abitanti

Dati sulla incidentalità urbana la Strage quotidiana in Italia

3173 morti (dati 2019)

241.384 feriti

Un ciclista morto ogni 31 ore

Un pedone morto ogni 15 ore

Un motociclista/automobilista morto ogni 4 ore

40 bambini morti

STRADE DOVE AVVENGONO PIU' INCIDENTI:

Urbane 73,8%

Extraurbane 21%

Autostrade 5,3%

Dati sulla incidentalità urbana la situazione a Matera

**Utenti deboli CDS - Periodo: 01/01/2021 - 28/02/2022, Comuni:
MATERA**

Tipo	Incidenti	Deceduti	Feriti	Incolumi	Tot.persone
Pedoni	47	1	43	5	49
Ciclisti	26	1	21	6	28
totale	73				
Utenti di ciclomotori	14	0	10	8	18
Motociclisti	53	2	45	9	56

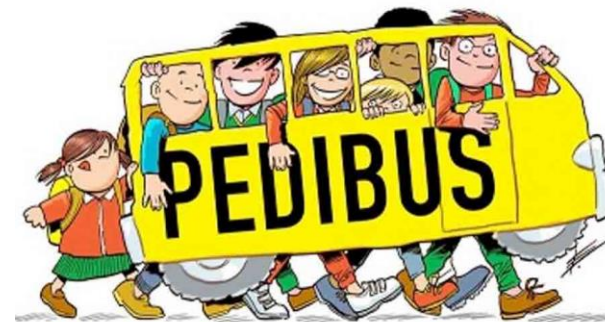
Dati sulla incidentalità urbana la Strage quotidiana in Italia

Non si può incentivare la mobilità attiva senza sicurezza stradale

I genitori italiani accompagnano i propri figli a scuola molto di più rispetto al passato e rispetto ad altri Paesi: (fonte Istc-CNR)

L'autonomia di spostamento dei bambini italiani nell'andare a scuola è passata dall'11% nel 2002 al 7% nel 2010

In Inghilterra l'autonomia dei bambini inglesi è al 41%,
quella dei tedeschi al 40%



Dati sulla incidentalità urbana la Strage quotidiana in Italia

L'importanza della riduzione del traffico e moderazione della velocità

La velocità è il fattore determinante della gravità dell'incidente



Velocità di collisione	Probabilità di decesso
80 Km/h	100%
60 Km/h	85%
40 Km/h	30%
20 Km/h	10%

Abbandonare il linguaggio dell'automobile



La città 30 e qualità urbana



Il concetto di living street

riferisce della possibilità di pensare alla strada urbana:

- ✓ non solo come **asse di scorrimento del traffico veicolare**
- ✓ quanto come **spazio di relazione tra una pluralità di utenti** (automobilisti, pedoni, ciclisti, residenti, studenti..) e di funzioni



Moderazione del traffico e ciclabilità

L'esempio di EDINBURGH (500.000 abitanti)

Edinburgh looks set to introduce 20mph zone across city

Trial last year found jump in kids cycling to school and residents in favour of lower limits

by Emma MacKinnon September 24, 2014

Less than four weeks remain until a consultation in Edinburgh to apply a 20mph speed limit to most streets across the city, including those with high numbers of cyclists, closes. A trial last year in the Scottish capital's south central boroughs saw residents give a resounding 'Yes' to the concept.

According to City of Edinburgh Council, the 20mph speed limit is intended for "the city



20mph sign (CC licensed by EdinburghGreens via Flickr)



Risultati del progetto pilota di zona 30 dello scorso anno a Edinburgh:

- ✓ **Spostamenti in bici** + 5%
- ✓ **Spostamenti a piedi** + 7%
- ✓ **Spostamenti in auto** - 3%

- ✓ **Bambini in bicicletta a scuola:**
dal 4 al 12%
- ✓ **Adolescenti in bicicletta a scuola:**
dal 3 al 21%
- ✓ **Genitori disposti a lasciare bambini giocare fuori:**
dal 31 al 66%

3 IL BICIPLAN E LA RIGENERAZIONE URBANA

3.1 Non solo piste ciclabili

Come visto in particolare per quanto riguarda la nuova legge nazionale 2/2018, il modello di ciclabilità da perseguire va ben oltre la realizzazione di un certo numero di piste ciclabili, bensì aspira a realizzare una città interamente "amica" della bicicletta. La strategia proposta combina la realizzazione di percorsi ciclabili di vario tipo con l'implementazione di un programma generale di moderazione del traffico veicolare.

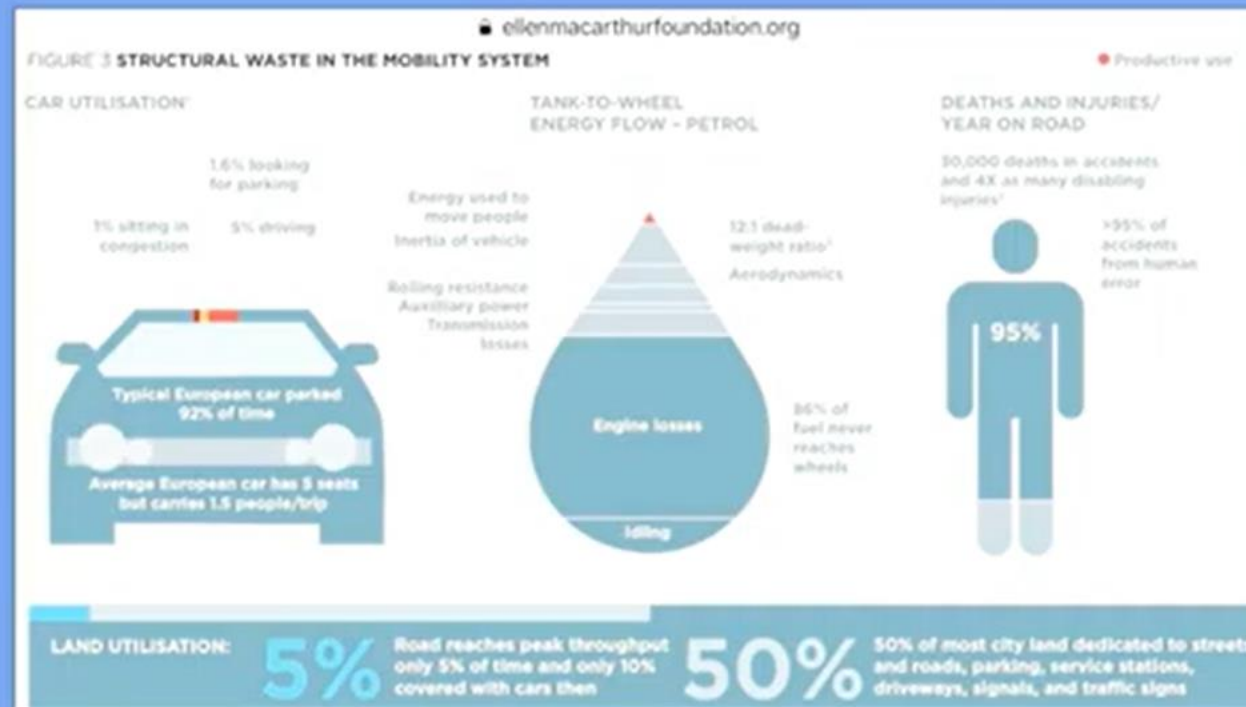
Tale affermazione è confermata in particolare dalla definizione di "ciclovia", che per la legge 2/2018 Art. 2 comma 2 comprende:

- a) le piste o corsie ciclabili;
- b) gli itinerari ciclopedonali;
- c) le vie verdi ciclabili;
- d) i sentieri ciclabili o i percorsi natura;
- e) le strade senza traffico e a basso traffico;
- f) le strade 30;
- g) le aree pedonali;
- h) le zone a traffico limitato;
- i) le zone residenziali.

Uso eccessivo dell'automobile e congestione

Secondo una ricerca europea:

- ✓ La macchina è parcheggiata per il 92% del tempo
- ✓ Si trascorre 1/3 del tempo di guida in cerca di parcheggio
- ✓ Di media, i 5 posti dell'auto spostano solo 1,5 persone
- ✓ Il 40% dei tragitti effettuati in auto è inferiore ai 3 Km, il 60% inferiore ai 5 Km



0 mq di spazio pubblico =
1 auto

La strada è di tutti, a
partire dal più fragile





United Nations
Educational, Scientific and
Cultural Organization



I Sassi e il Parco delle
Chiese Rupestri di Matera
Inseriti nella Lista del Patrimonio Mondiale dal 1993

DOMENICA SENZA AUTO CAMMINIAMO LA CITTA'

27 MARZO 2022 DALLE 9:00 ALLE 13:00

LA STRADA E' DI TUTTI





DOMENICA SENZA AUTO CAMMINIAMO LA CITTA'

27 MARZO 2022 DALLE 9:00 ALLE 13:00

Il Sindaco e l'Assessore alla Mobilità Urbana del Comune di Matera, hanno indetto una "Giornata a Piedi" alla scoperta delle bellezze della nostra città. Cittadini "liberi" dal traffico automobilistico che potranno muoversi con mezzi alternativi quali bici, monopattini, skateboard, pattini e quant'altro. Quella di domenica 27 marzo, sarà la prima giornata a piedi a cui seguiranno altre dello stesso genere nei prossimi mesi. La bicicletta e le bellezze del territorio, saranno protagoniste indiscusse in una giornata che possa essere anche di lotta all'inquinamento atmosferico. Una piccola limitazione al traffico per il "bene della città".

Saranno attuate le seguenti chiusure e limitazioni al traffico:

- Via XX Settembre da Piazza Vittorio Veneto all'intersezione con Via Amendola;
- Via De Sariis;
- Via Lucana dall'intersezione con Via Gramsci all'intersezione con Via XX Settembre;
- Via Roma Sud;

Divieto di circolazione per tutti i veicoli a motore, ad eccezione dei mezzi di soccorso, delle forze dell'ordine e dei disabili.



LA STRADA E' DI TUTTI



DOMENICA SENZA AUTO CAMMINIAMO LA CITTA'

27 MARZO 2022 DALLE 9:00 ALLE 13:00

Il Sindaco e l'Assessore alla Mobilità Urbana del Comune di Matera, hanno indetto una "Giornata a Piedi" alla scoperta delle bellezze della nostra città. Cittadini "liberi" dal traffico automobilistico che potranno muoversi con mezzi alternativi quali bici, monopattini, skateboard, pattini e quant'altro. Quella di domenica 27 marzo, sarà la prima giornata a piedi a cui seguiranno altre dello stesso genere nei prossimi mesi. La bicicletta e le bellezze del territorio, saranno protagoniste indiscusse in una giornata che possa essere anche di lotta all'inquinamento atmosferico. Una piccola limitazione al traffico per il "bene della città".

Saranno attuate le seguenti chiusure e limitazioni al traffico:

- Via XX Settembre da Piazza Vittorio Veneto all'intersezione con Via Amendola;
- Via De Sariis;
- Via Lucana dall'intersezione con Via Gramsci all'intersezione con Via XX Settembre;
- Via Roma Sud;

Divieto di circolazione per tutti i veicoli a motore, ad eccezione dei mezzi di soccorso, delle forze dell'ordine e dei disabili.



LA STRADA E' DI TUTTI

